

현대·기아차 그룹 2014년 상반기 공채 SPA 영어면접시험 교육 제안서

HiEnglish는 현대·기아자동차 그룹사 임직원 SPA 교육중인 회사입니다.

HiEnglish 대학교육사업부
조민형 주임
02) 335-1002 / 070-7169-0862
unv3@hienglish.com
010-6358-8382



Since 2002

- 현대기아자동차 정기공채 공대생들간의 영어 변별력 부각

“현대차 정기공채 이공계중심으로 전환”
“인문계는 상시채용으로 뽑을것”

현대자동차가 채용 시스템을 이공계 중심으로 확 바꿨다. 그 동안 상·하반기 공채를 통해 전략지원부문과 연구개발부문, 플랜트부문의 인재를 뽑았지만, 이번 상반기 공채부터 주로 인문계가 지원하던 전략지원부문을 채용 대상에서 뺀 것이다.

- 출처: 조선비즈 2014년 3월 15일

“현대차 이공계 공채, 인문계 상시 채용”

현대자동차가 올 상반기부터 이공계 출신자는 정기 공채로, 인문계 출신은 상시 채용제도로 전환기로 했습니다.

- 출처: 한국경제TV 2014년 3월 10일

- 2014년 현대·기아자동차 그룹사 원어민 영어 면접 시험 SPA

현대·기아차 "이제 글로벌 기업, 영어 잘해야 승진"

지난 5월부터 사내 영어회화능력시험인 SPA시험을 실시하고 있다. - 조선일보(2011.08.11)

입사지원서에 토익점수와 토플점수는 기본! 승진심사를 할 때조차 영어시험 점수를 요구! 현대자동차 직원들은

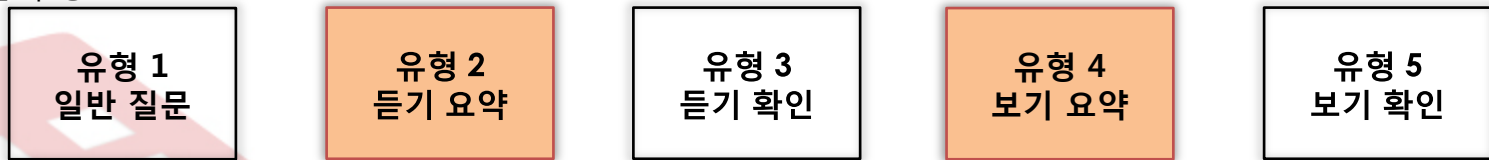
SPA시험에서 35점 이상을 획득해야 승진할 수 있습니다. - 머니투데이(2011.08.22)

2. 현대·기아차 그룹 SPA 시험 개요

1. SPA 시험 진행구성 및 평가

- ▶ **특징:** 현대기아차 임직원 또는 입사응시자 외에는 일반인 응시 불가
- ▶ **주관사:** SPA 한국 위원회
- ▶ **도입 :** 2009년
- ▶ **응시시간:** 10분
- ▶ **시험방식:** 면대면 인터뷰
- ▶ **출제문항:** 5개
- ▶ **평가위원:** 2명 (전문평가위원 원어민 1명, 평가관리위원 내국인1명)
- ▶ **평가방식:** 녹음과 녹화로 2차에 걸쳐 평가를 함.

2. SPA 시험 구성



4. SPA 시험 평가 등급



2014년 현기차 SPA 기출문제

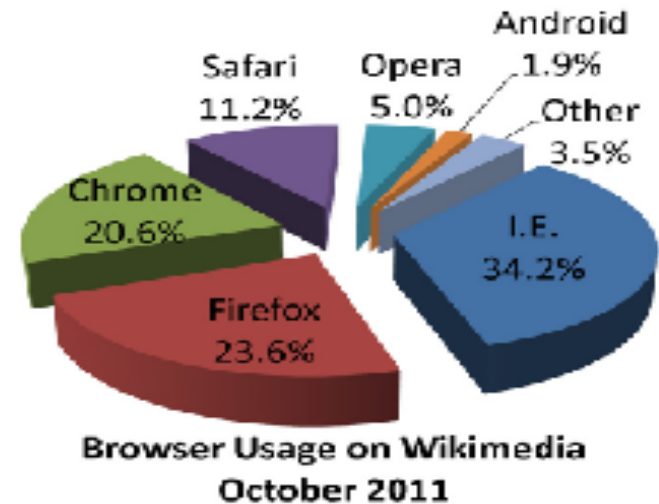
1 What is your favorite brand name?

2 Listen to the following passage and summarize.

World pet markets are now growing dramatically, with a number of countries witnessing higher than ever pet ownership and spending. While the U.S. and U.K. have long been the leaders of the world pet market, a number of other countries are emerging as global pet forces to be reckoned with. Industry insiders attribute the growing world pet market to the global humanization of pets, whereby more and more cultures now regard companion animals as beloved family members.

3 Have you ever heard of any parts of the pet industry?

4 Describe the graph.



5 What would you do to increase the market share, if you worked for Firefox?

4. SPA 시험 채택 회사 소개

- 현대기아자동차 그룹, GS그룹, 외국계 기업 입사시 반드시 필요한 영어시험 -

“SPA시험 채택 계열사 43개 회사”

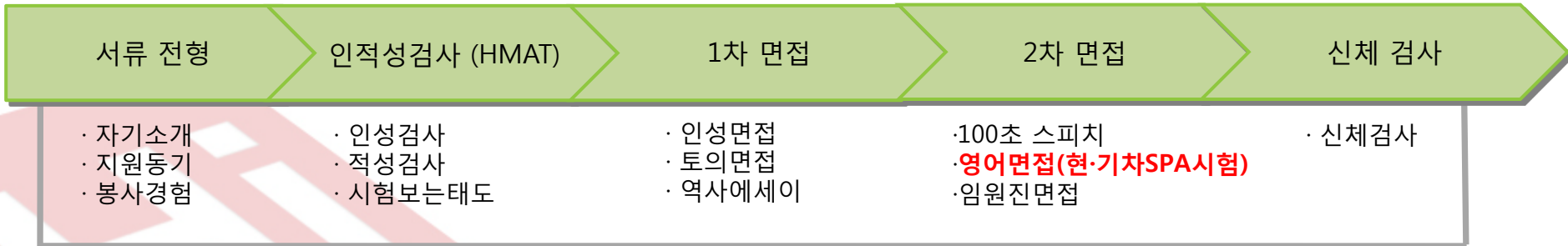
현대기아자동차 그룹계열사	부품사	해운,리조트	건설사	금융사	철강사	완성차

5. 현대·기아차 그룹 SPA 연간 일정 및 채용 절차

1. 현대자동차그룹 계열사 2014년 채용일정

	2014년 현대·기아자동차 그룹사 채용일정											
	03.12월	1월	2월	3월	4월	5월	6월	7월	8월	9월	10월	11월
2개월단기특강반		SPA 2개월 단기 특강반		상반기공채				SPA 2개월 단기 특강반		하반기공채		
4개월완성반	SPA 4개월 완성반(11월~2월)			상반기공채		SPA 4개월 완성반(5월~8월)			하반기공채	SPA 4개월 완성반(11월~2월)		

2. 현대·기아자동차그룹사 채용 절차



6. HiEnglish 현대·기아차 그룹 SPA 교육 특징점

SPA 전문 강사진과 SPA 전문 교재를 보유한 하이잉글리쉬는 현대기아자동차그룹 임직원 어학교육을 다년간 쌓은 SPA 시험 노하우를 대학생들에게 정확한 시험 정보와 교육 기회를 제공하여 취업율을 높인다.



7. 현대·기아차 그룹 SPA 교육 프로그램 소개

2014년 현기차 상반기 공채 SPA 대비반 (4.1~4.30)	기본 패턴 이해	패턴1 일반질문	패턴2 듣기요약	패턴3 듣기확인	패턴4 보기요약	패턴5 보기확인	패턴별 연습	원어민 실전 모의고사	4주 완성 20시간		
SPA 학기제 수업	SPA 기본 패턴 이해	SPA 패턴별 연습	실전 모의고사	실전 모의고사	실전 모의고사				16주 완성 60시간		
SPA 방학 특강	SPA 기본 패턴 이해	SPA 패턴별 연습	실전 모의고사	실전 모의고사						8주 완성 100시간	
SPA 모의고사	SPA 전문 원어민 심사관 현장 방문 인당 10분 모의 면접			온라인 SPA 모의고사 평가 피드백						10분 면접 10분 평가	
SPA 수험서	SPA 시험안내서	SPA 모의고사									수험서

8. 현대·기아차 그룹 SPA 교육 안내

1. 상반기 현대기아차 그룹공채 SPA 시험 대비반

- 1. 기 간 : 현대자동차그룹계열사 서류 심사후 4주
- 2. 시 간 : 2.5시간 X 주 2회 X 4주
- 3. 대 상 : 현대기아차그룹 지원자들
- 4. 시간표 : 오전반 (8:00 ~ 10:30) / 저녁반(18:30 ~ 21:00)
- 5. 강 사 : SPA 강의 경력 1년 이상 해외유학파 강사
- 6. 교 재 : SPA 단기공략
- 7. 서비스 : SPA모의고사/SPA공개설명회/현기차 취업특강



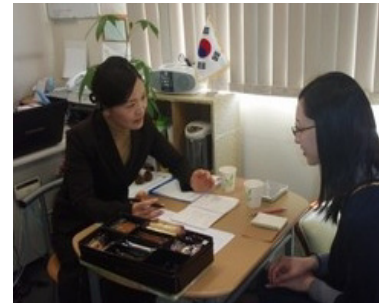
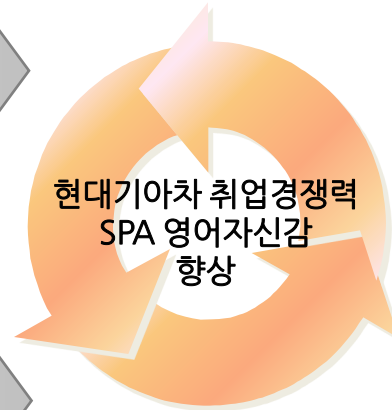
2. SPA 시험 운영 계획

SPA 시험 해설강의
한국인 전문 강사
30명/10시간



SPA 모의 면접
원어민 면접관
15명/인당 10분 면접

SPA 결과 평가
한국인 강사
15명/인당 10분 상담



9. 실전 SPA 모의고사

온라인 모의 SPA 시험 Vs. 원어민 방문 SPA 시험



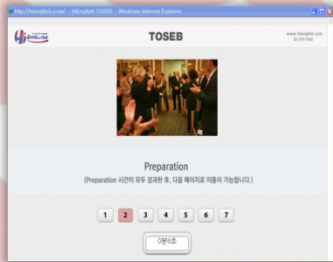
SPA와 동일한 시간 문항 난이도

온라인 / 오프라인 실시간 회화 녹음

SPA 전문가의 객관적 평가

자동 성적 리포트

실제 경쟁력 예측 (수도권 상위대 전국 표본)

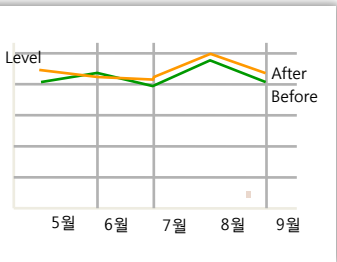


[Hi English] English Test Report

2014년 02월 03일

영역	이름	출석률	인원	점수(점수)	평가내용
반영률	87.5%	6명	4명		
반영률	87.5%	6명	4명		

The learner had a productive month. He was hardworking and showing his commitment to the class as usual. He was very impressive, could bring new ideas person to person. I mainly worked on his speaking skills by covering various topics and grammatical points. At the end of this month, he was able to use the present perfect tense properly which had been difficult for him to comprehend before. Speaking: 60, Listening: 67, Grammar: 65, Vocabulary: 67, Confidence: 66

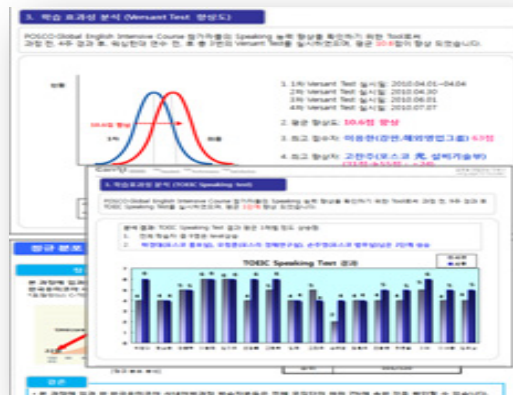


10. 레벨 테스트 - 공인 시험 환산 점수

사전, 사후 레벨 테스트를 통한 성적 향상 결과를 정기적으로 보고해 드리며, 공인 어학 시험 성적으로 환산하여 어학 등급 취득을 향상시켜 드립니다.

레벨 향상 및 결과 보고서

이름	평가					점수	레벨
	말하기	듣기	어휘	문법	자세		
권길동	35	35	30	30	80	42	2
평가내용 10.1.27	She seems to have no problem with simple questions and trying to give answers using full sentences. She did make a few minor grammar mistakes. Ex) "Work in" → "work for" "charge of" → "in charge of"						



TOSEB	TOEIC	토스	OPIc	레벨별 설명
6	955~990	180~200	AL	모든 경우에서 정확한 의사소통 가능
5	915~950	160~179	IH	대부분 상황에서 정확한 소통이 가능
4	815~910	140~159	IM3	대부분 상황에서 일반적인 소통이 가능
3	720~810	120~139	IM2	일반적인 상황에서 일반적인 소통이 가능
2	470~715	90~119	IM1	제한된 상황에서 기본적인 소통이 가능
1	320~465	50~89	IL	제한된 상황에서 제한된 소통만 가능

11. HiEnglish 현·기차 SPA 교육 제공 사항

1



1. 현·기차 SPA시험 공개설명회
(SPA시험요령,대비방법)

2



2. 현·기차 SPA시험 전문교재
(시중에 판매되지 않는 HiEnglish만의 교재)

3



3. 현·기차 SPA시험 전문 강사진
(현대기아차 그룹사 SPA 강의중인 현직 강사진)

4



4. 현기차·SPA 모의시험 제공
(온라인, 1:1 피드백 제공)

12. HiEnglish 현·기차 SPA 전문 강사 프로필



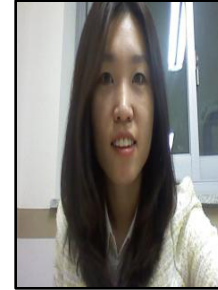
- Jennifer Song 강사
- 미국
- University of California 세포생물학 전공
- **현대오토에버 임직원 현직 SPA강의중**



- Amanda Rhee 강사
- 캐나다
- University of Alberta College 디자인과 전공
- **현대위아 임직원 현직 SPA강의중**



- Yoo Jiyeon 강사
- 한국
- 한국외국어대학교 Tesol전공
- **현대카드 임직원 현직 SPA강의중**



- Lee Jinhui 강사
- 한국
- 서울과학기술대학교 조형예술학과 전공
- Hi English Tesol 수료
- **현대캐피탈 임직원 현직 SPA강의중**



- Hudson Brad William 강사
- 미국
- University of Hawaii 영어영문학과 전공
- **현대오토에버 임직원 현직 SPA강의중**



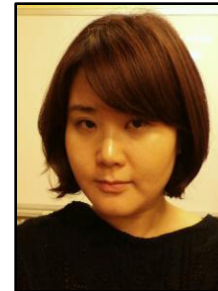
- Lee Myeongju 강사
- 한국
- University of Nevada, Las Vegas 호텔경영학 전공
- **현대엠시트 임직원 현직 SPA강의중**



- Lee Jeongmin 강사
- 한국
- ISS Language College 경영학 전공
- **현대제철 임직원 현직 SPA강의중**



- Lee Gyeongsook 강사
- 한국
- Queensland University of Technology Tesol 전공
- **현대하이스코 임직원 현직 SPA강의중**



- Park Hyowon 강사
- 한국
- DePaul University 마케팅 전공
- **현대로템 임직원 현직 SPA강의중**



- Sun Booram 강사
- 한국
- 경희대 국제경영학 전공
- **현대오토에버 임직원 현직 SPA강의중**

13. HiEnglish 회사 개요 및 연혁



개요

설립	2002년
규모	관리직 45명, 채용강사 500명, 누적고객사 1,000여개
조직	<ul style="list-style-type: none"> · 고객지원팀 · 교육운영팀 · 강사채용팀 · 교재개발팀 · 연수원팀 · 중국어사업팀 · 온라인교육팀 · 경영지원팀 · 교육마케팅팀
매출액	70억 (2012년)
계열사	HiEnglish/HiChinese/Club P&L 서울연수원/안면도연수원

연혁

2002	HiEnglish설립
2003	현대차 기아차 해외주재원 교육
2004	한국은행 임원 일대일 교육
2005	선문대학교 취업영어캠프
2006	누리사업 전남대 취업영어캠프
2007	경북대,전북대 취업영어캠프
2008	건국대 취업영어캠프
2009	국민대 글로벌 이니셔티브 취업교육(현재까지)
2010	LG하우시스 해외 연수 과정
2011	대진대 취업영어캠프
2012	한화인재경영원 해외 전문가 교육
2013	사옥마련,SK 하이닉스 해외전문가 교육
2014	서경대학교 교수학습개발센터 교수법 교육

13년 전문성

13년 기업 외국어 교육 1 등 회사
삼성전자, 현기차, 롯데, LG, 한화, SK, 포스코 현대중공업

우수 강사진

기업 외국어 출강 강사 자격증 제도 운영
국내 최대 출강 강사 사이트 MyEnglishJob 운영

맞춤 프로그램

모바일/오프라인 교재 출판
신뢰성 있는 어학 레벨 테스트.

인사담당자 교류

전국 2,000 상장사 인사 담당자들과 거래중
현직 인사담당자 특강, 설명회, 모의면접 제공

14. HiEnglish 기업연수원 교육 실적



기관명	출강기간	계약금액 (천원)	인원수	프로그램	개설 강좌수			
				진행형태	영어	일본어	중국어	기타
SK 하이닉스 연수원	2013.10.17~	49,000	29	연수원			3	
	2013.12.20							
현대기아자동차 연수원	2009.03.17~	67,401	190	연수원	56			
	현재							
LG화학 연수원	2014.1.23~	782,000	400	연수원	2			
	현재							
SK 아카데미	2009.06.22~	225,500	27	연수원	4		1	
	2010.11.20							
롯데 그룹 연수원	2009.2.19~	953,071	560	연수원	126	31	40	79
	2013.10.18							
현대중공업 연수원	2014.1.14~	92,400	11	연수원	11	3	12	
	현재							
두산그룹 연수원	2013.10.17~	55,589	37	연수원	10			
	2013.12.20							
포스코 연수원	2010.02.01~	68,717	26	연수원	20		1	
	2010.12.24							
동국제강 연수원	2010.02.16~	173,100	90	연수원	9			
	2010.12.23							
아모레퍼시픽 연수원	2012.08.18~	161,248	68	연수원	4		2	
	2013.08.17							
한화 연수원	2013.08.23~	137,438	6	연수원			1	
	2013.11.06							

15. 견적서

1. 공채 대비 특별반

연번	항목	세부내역	공급단가	인원	시간	공급금액	비고
1	공채대비	강사1인*시간	150,000원	30	20시간	3,000,000원	부가세 별도
2	교재비	SPA 끝내기 1권	20,000원	30		600,000원	
총액						3,600,000원	인당 12만원

2. 학기제

연번	항목	세부내역	공급단가	인원	시간	공급금액	비고
1	학기제입문	강사1인*시간	95,000원	12	64시간	6,080,000원	부가세 별도
2	교재비	SPA 끝내기 1권	20,000원	12		240,000원	
3	테스트	모의SPA 테스트(2회)	30,000원	12		360,000원	
총액						6,680,000원	1인당556,000원

3. 모의고사

연번	항목	세부내역	공급단가	인원	시간	공급금액	비고
1	SPA모의고사 오프라인	인당 10분 5문항	30,000원		10분		부가세 별도
2	SPA모의고사 온라인	인당 10분 5문항	20,000원		10분		
총액							인당 12만원

16. SPA시험 후기

영어면접에서 특이했던 것은 문장을 읽어주고, 요약해보라는 유형인데 대략 분량은 1분 정도 되는데, 한번더 읽어달라고 하실수 있습니다.(감점 없음)
기존에 토익스피킹이나 오픽에는 없는 시험유형이라 대비가 안되었어서 어려웠습니다.

- 출처: 현대자동차 지원자

특별히 기억나는건 지문을 한 번이나 두 번 들려주고 paraphrasing 또는 summarizing 하는 단계가 있었습니다.
나름 영어면접준비를 했지만 요약을 해본적은 없어서 벅벅거리며 했던 기억이 납니다.
사전에 지문을 듣고 요약해보는 연습이 필요한거 같습니다.

- 출처: 현대자동차 지원자

제일 기억나는 영어면접 중에 소나타 NF 디자인 및 인테리어에 대해서 아는 대로 설명해보라는 질문이었는데 준비가 안되었어서 제대로 설명을 못했습니다.하지만 옆에 있는 다른지원자는 미리 준비가 되어있어서 답변을 잘했던 기억이 납니다.영어면접을 소홀히 하지말고 다양한 분야에 대해 준비를 해야한다고 느꼈습니다.

- 출처: 현대자동차 지원자

외국인 남자2명과 한국인1명 총 3명이 있었습니다.
외국인 남자 둘 중 하나는 미국인, 다른 하나는 영국인입니다. 면접자 1인당 총5개의 질문을 하구요.

제 경우에는 영국인한테 걸려서 리스닝하는데 너무 어려움이... 있었습니다.

5개의 질문중 기억나는 어려운 질문이

예를들면, 외국에 가봤으면 무슨생각을 해봤냐?

상사가 너의 의견에 계속 반대를 한다면 어떻게 하겠냐?
우리나라에 거주하는 해외 인력에 대해 어떻게 생각하는가?

이런 것입니다.

다른 대기업에 비해 질문이 너무 어려워서 놀랐습니다.

지원한 이유,자신의 강점같은 기본적인 질문보다는 사회적이슈나,문제같은거를 중심으로 물어봤습니다.
준비를 철저히 안하고 간다면 영어면접에서 탈락할거 같습니다.

그리고 신기한 점은

면접 시작하자마자 앞에서 캠으로 면접 장면을 녹화합니다.녹화하는거에 당황하지 마세요.

- 출처: 현대자동차 지원자